



**CENTRE  
HOSPITALIER  
DE SAUMUR**

**PRÉSENTE  
SES ACTIVITÉS  
DANS LES  
SECTEURS :**

**CENTRE HOSPITALIER DE SAUMUR**

BP 100 - Route de Fontevraud  
49903 SAUMUR Cedex

**Standard : 02 41 53 30 30**

[www.ch-saumur.fr](http://www.ch-saumur.fr)



Femme-enfant,



Médecine,



Urgences,



Cardiologie,



Filière gériatrique,



Consultations externes,



Santé mentale...

# Gynécologie / obstétrique

Une équipe de gynécologues, obstétriciens, échographes, sages femmes, anesthésistes, pédiatres, vous propose :

- des consultations de gynécologie médicales et chirurgicales,
- des consultations de suivi de grossesse : échographie 3D, amniocentèse,
- des consultations avancées de procréation médicale assistée, en lien avec le CHU d'Angers,
- des ateliers spécifiques : posture de mobilisation pendant le travail, prise en charge du diabète gestationnel,
- un accès à des méthodes douces : acupuncture, anesthésie péridurales 24H/24, chaise d'accouchement, peau à peau, postures de mobilisation pendant le travail Bernadette-Gasquet, homéopathie...

## Espace de naissance physiologique

Ce nouvel espace permet de respecter la physiologie de l'accouchement, ainsi que la plupart de vos souhaits dans un environnement médical sécurisé. Vous disposerez d'une baignoire de dilatation, d'un divan de relaxation, de lianes d'étirement, de ballons, dans un lieu agréable conçu pour votre confort et votre sécurité au sein des salles d'accouchement. Vous y serez accompagnée par notre équipe de sages-femmes, dont la présence sera la plus attentive et respectueuse possible.

## Projet de naissance

Afin de profiter au mieux de cet espace physiologique et de réfléchir à la façon dont vous souhaitez accoucher et être accompagnée, nous vous proposons chaque mois une réunion de présentation animée par une sage-femme du service, d'une durée de 2 heures.

## Allaitement maternel

Nous vous proposons tous les mois une réunion d'information sur l'allaitement maternel d'environ 2 heures, animée par une sage-femme du service, où nous pourrions répondre à vos questions et vous expliquer les bienfaits de cet allaitement pour vous et votre bébé.

## Préparation à la naissance et à la parentalité

Pour vous aider à vivre votre grossesse pleinement et sereinement, 8 séances de préparation à la naissance vous sont proposées par les sages-femmes de notre service, remboursées par la sécurité sociale. La première séance individuelle ou en couple, d'une durée de 45 mn à une heure, permet une approche globale de la grossesse. Différentes préparations à la naissance vous sont proposées au Centre hospitalier de Saumur : préparation classique, préparation sophrologique, préparation Bonapacé en couple. Et aussi, la préparation naissance en piscine.



# Pédiatrie-néonatalogie-urgences médicales en pédiatrie

Le service de pédiatrie propose des prises en charge somatiques pour les enfants de 0 à 18 ans :

- en consultations du lundi au vendredi sur rendez-vous,
- en hospitalisation programmée complète ou de jour ou suite à une urgence,
- pour les urgences médicales au sein du service tous les jours de 7 heures à 21 heures. Pour toute urgence en dehors de ces horaires, le passage se fait par le service des urgences générales.

Le service de néonatalogie niveau 2 (avec unité kangourou), prend en charge les nouveau-nés à partir de 34 semaines d'aménorrhée et un poids de 1 400 grammes.

## Le service propose :

- une prise en charge des enfants ayant une intervention chirurgicale de type ORL,
- un travail en réseau avec le CHU d'Angers (sur-spécialités, réseau : Grandir ensemble),
- des ateliers : devenir parents plein d'interrogations, rencontre avec une puéricultrice en lien avec le pédiatre. Les thèmes abordés sont les suivants : l'alimentation, la vie quotidienne : bain, colique, soins de cordons, accidents domestiques, le sommeil, les pleurs, apprendre à le porter et à le relaxer,
- accueil d'enfants et d'adolescents pour troubles psychiques en lien avec l'unité de pédopsychiatrie, jusqu'à l'âge de 16 ans,
- possibilité d'accompagnement psychologique de l'enfant et des parents.



02 41 53 31 10



02 41 53 30 90  
02 41 53 35 90  
02 41 53 31 43



## Pédopsychiatrie

Le service de pédopsychiatrie (Espace Winnicott, rue du Mouton, à Saumur) intervient sur 3 sites : Saumur, Baugé-en-Anjou et Doué-en-Anjou. Il est composé des unités suivantes :

- Le Centre médico-psychologique et le Centre d'accueil thérapeutique à temps partiel infanto-juvénile proposent un accueil de proximité, hors hospitalisation, ayant comme missions : l'évaluation, le diagnostic, la prévention, et les soins ambulatoires.
- L'hôpital de jour offre un accueil à la journée pour les enfants ayant besoin de soins conséquents et présentant des troubles psychopathologiques lourds.
- La fédération des adolescents s'adresse aux adolescents et jeunes adultes de 13 à 20 ans. Elle propose un accueil à la journée : le mercredi et une permanence sans rendez-vous une fois par semaine : le mardi de 17 heures à 19 heures.
- Et l'équipe AUBE (Autour du BEbé) est une équipe dédiée aux nourrissons et leurs parents.

Le service de pédopsychiatrie est présent également aux urgences, en consultation de liaison et à la maternité.

 Saumur :  
02 41 40 11 80

 Baugé-en-Anjou  
02 41 84 10 07

 02 41 53 31 13

## Chirurgie gynécologique et mammaire

Des chirurgiens prennent en charge : le diagnostic, le traitement chirurgical, et l'accompagnement des maladies du sein et de l'appareil génital féminin par des techniques de chirurgie endoscopique, chirurgie coelioscopique avancée, chirurgie vaginale avancée.

Les patient(e)s sont accueillies en ambulatoire ou en hospitalisation courte.

Les principales pathologies traitées sont :

- le cancer du sein, le cancer gynécologique,
- la maladie bénigne du sein,
- le fibrome utérin et saignement gynécologique,
- le kyste de l'ovaire,
- le prolapsus génital, l'incontinence urinaire,
- l'endométriose pelvienne,
- la chirurgie de l'infertilité,
- la stérilisation féminine.

## Cancérologie – chimiothérapie

L'activité d'oncologie est réalisée en collaboration avec le CHU et l'ICO d'Angers par des praticiens hospitaliers spécialisés. Elle se compose d'activités de consultation, d'hospitalisation ambulatoire et de traitement par chimiothérapies, immunothérapies et biothérapies.

 02 41 53 30 46

# Consultations externes / Chirurgie

Le service des consultations externes accueille plus de 30 médecins qui assurent des consultations spécialisées du lundi au vendredi, de 8 heures 45 à 17 heures 30.

L'accueil ouvre dès 7 heures 30, du lundi au vendredi, pour les prises de sang des patients venant de l'extérieur. Elles sont réalisées par des infirmières.

L'offre de consultations spécialisées en médecine ou chirurgie est large et en collaboration étroite avec le CHU d'Angers :

- anesthésie,
- chirurgie plastique,
- endocrinologie, diabétologie,
- gastro-entérologie,
- hématologie,
- médecine interne,
- oncologie,
- néphrologie,
- neurologie,
- ophtalmologie,
- ORL,
- pneumologie.

■ Les chirurgies sont réalisées en ambulatoire : UCA (Unité de chirurgie ambulatoire) ou en hospitalisation complète.



Un centre Gratuit (et Anonyme) d'Information, de Dépistage et de Diagnostic (CeGIDD) est ouvert tous les jeudis après-midi sur rendez-vous.



02 41 53 31 16



## Ophtalmologie

### Cataracts, DMLA... une technologie de pointe

Le service est constitué d'une équipe pluridisciplinaire : médecins ophtalmologistes, infirmières... pour la prise en charge des maladies ophtalmologiques.

L'équipement comprend un matériel biomédical très performant.

Le traitement chirurgical de la cataracte est réalisé grâce à une machine de phacoémulsification qui utilise des ultrasons, le plus souvent sous anesthésie locale. Le dépistage de la dégénérescence maculaire, liée à l'âge, est réalisé par un examen approfondi de la rétine qui permet de diagnostiquer les formes précoces de la maladie. Les traitements des différentes formes de la DMLA sont assurés dans le service et, notamment, pour la forme exsudative, par injection intra-oculaire ou par laser.



02 41 53 31 30

## Médecine Interne / Pneumologie

Une équipe médicale de médecins spécialistes, d'internistes, de pneumologues soignent en :

### - unité d'hospitalisation conventionnelle :

- accueil de patients admis via les urgences, les consultations externes, en entrée directe sur sollicitation du médecin généraliste.
- Exemples de situations prises en charge :
  - maladies infectieuses,
  - diabète,
  - cancers et maladies du sang,
  - maladies pulmonaires,
  - patients polyopathologiques,
  - bilans diagnostiques.

### - aux consultations externes et jour :

Des créneaux pour des consultations urgentes sont disponibles sur sollicitation du médecin généraliste.

- Exemples de pathologies suivies en consultation :
  - maladies de système : Lupus, Sarcoidoses, Syndrome de Gougerot-Sjögren
  - maladies rares ou inflammatoires
  - asthme ou bronchite chronique
  - insuffisance respiratoire
  - gammapathie monoclonale
  - problèmes diagnostiques
- Réalisation d'actes techniques :
  - biopsies cutanées ou de glandes salivaires accessoires
  - épreuves fonctionnelles respiratoires
  - myélogramme



### - en hospitalisation de jour :

- Regroupement d'examen ou actes médicaux/infirmiers sur une seule journée.
- Traitements intraveineux ou sous cutanés : immunothérapies, injections de fer.
- Transfusions (plaquettes ou globules rouges).
- Prises en charge ambulatoires spécifiques à la pneumologie : fibroscopies, ponctions pleurales évacuatrices.
- **Prise en charge du diabète par l'éducation thérapeutique :** Des programmes d'éducation thérapeutique sont dispensés pour les patients vivant avec une maladie diabétique. Ces approches thérapeutiques particulièrement centrées sur les besoins du patient, permettent d'assurer un accompagnement pour mieux prendre en charge sa maladie, bien gérer son traitement et développer une capacité d'adaptation face à différentes situations. En fonction du contexte de vie qui est le sien et en respectant les valeurs du patient, l'équipe pédagogique met en œuvre tout son savoir-faire pour aider aux changements de comportements et d'attitudes. Les patients consentent librement d'entrer dans ce programme d'apprentissage en coordination avec leur médecin traitant. La poursuite et le développement de cette action thérapeutique et préventive s'adressent aux patients diabétiques et demeurent pour l'établissement un défi permanent.



02 41 53 30 46



## Hématologie

Le service propose des consultations et des hospitalisations de jour pour le diagnostic et le traitement des pathologies hématologiques bénignes et malignes, en particulier des sujets âgés, en collaboration avec les gériatres et en lien avec le service des maladies du sang du CHU d'Angers.



02 41 53 30 46

## Hépatogastrologie

Grace à une coopération étroite en hépatogastro-entérologie avec le CHU d'Angers, l'équipe d'hépatogastro-entérologie offre en hospitalisation conventionnelle et/ou en ambulatoire, une prise en charge complète et globale de toutes les pathologies de l'appareil digestif, et notamment : la cirrhose et ses décompensations, les hépatites et l'hyperferritinémie, les maladies inflammatoires chroniques intestinales (MICI), maladie de Crohn et rectocolite hémorragique, la pancréatologie (pancréatites chroniques, pancréatites aiguës, TIPMP...), les pathologies fonctionnelles intestinales et œsogastriques, la proctologie médicale et mini chirurgicale, l'oncologie digestive.

Pour les urgences, il existe une consultation hebdomadaire dédiée et la possibilité de joindre du lundi au vendredi de 9 heures à 18 heures, pour avis urgent un médecin hépatogastro-entérologue.

Les traitements tels que les chimiothérapies digestives et les immunothérapies pour MICI sont réalisés en ambulatoire.

Le plateau technique permet la réalisation d'actes techniques tels que :

- la réalisation des endoscopies digestives (gastriques et coliques) de très haute technologie, avec des images de haute définition et la possibilité de coloration électronique ou vitale, pour le diagnostic des lésions et surtout le dépistage des lésions pré-cancéreuses, comme l'adénome (polype ou adénome plan), les lésions métaplastiques ou dysplastiques.
- l'endoscopie interventionnelle : hémostase, endoscopie des lésions hémorragiques, polypectomie, mucoséctomie, pose d'endoprothèses, dilatation des sténoses, ablation des corps étrangers et la pose de gastrostomie percutanée endoscopie (GPE) pour une alimentation entérale à domicile.
- l'exploration intestinale par la vidéo-capsule endoscopique et les explorations fonctionnelles du reflux gastro-oesophagien par la mesure de la pH-métrie oesophagienne.
- les cures de sevrage alcoolique des malades cirrhotiques, le dépistage du cancer du foie et la prise en charge de l'ascite réfractaire.
- la prise en charge des maladies inflammatoires chroniques intestinales (maladie de Crohn et la rectocolite ulcéro-hémorragique) ainsi que le suivi de ces maladies sur le long terme.
- la ligature hémorroïdaire,
- les ponctions d'ascite.

## Cardiologie

L'investigation, le traitement et le suivi des patients souffrant de pathologies cardiovasculaires sont réalisés en service de cardiologie qui comprend :

- une unité de soins intensifs,
- une unité de soins continus,
- une unité de cardiologie,
- une unité de cardio gériatrie dédiée aux personnes âgées porteuses d'une maladie cardiaque. Elles sont prises en charge simultanément par un cardiologue et un gériatre.
- une unité de réadaptation cardio vasculaire (SRR cardiologique) destinée aux patients ayant été victime d'un infarctus ou ayant subi une chirurgie cardiaque. La prise en charge est basée sur le ré-entraînement à l'effort sous surveillance médicale et une éducation thérapeutique. Elle se déroule en ambulatoire à raison de 3 jours par semaine pendant 7 semaines.
- une unité d'explorations fonctionnelles où ont lieu :
  - les consultations de cardiologie,
  - les échographies cardiaques (trans thoracique et trans œsophagienne),
  - les échographies d'effort ou sous Dobutamine,
  - les contrôles de pace-maker,
  - les épreuves d'effort,
  - VO2,
  - Holter et MAPA,
  - polygraphie ventilatoire (enregistrement du sommeil).

### La pose de pace-maker en bloc opératoire

Pour les urgences de semaine, un cardiologue est joignable directement pour avis ou entrée directe.



02 41 53 32 80



02 41 53 30 46



# Somnologie

L'activité de somnologie est intégrée dans l'unité de consultations et d'explorations cardio-vasculaires. Elle assure :

- Des consultations diagnostiques et de suivi de patients présentant des troubles du sommeil (en particulier syndromes d'apnées du sommeil).
- Des enregistrements nocturnes par polygraphie ventilatoire le plus souvent ambulatoire ou polysomnographie en hospitalisation de nuit.
- Une éducation des patients appareillés par pression positive continue (PPC) en lien avec les prestataires de santé à domicile.



02 41 53 32 80

# Neuro-vasculaire

Ce service offre en consultation ou en hospitalisation la prise en charge des maladies neurologiques : AVC, accident ischémique transitoire, sclérose en plaque, Parkinson, diplopie, aphasie, épilepsie. Le service propose la réalisation d'électro encéphalogramme, et d'électro neuro myogramme.



02 41 53 31 80

# Service d'imagerie médicale

Le **service d'imagerie médicale 24h/24h** intervient à tous les niveaux du processus de soin : dépistage, diagnostic, bilan pré-thérapeutique, aide à la décision, planification et orientation des traitements, suivi de l'efficacité et du pronostic notamment en pathologie chronique et cancérologie (oncologie).

Une équipe de praticiens hospitaliers, chefs de cliniques, et assistants spécialistes majoritairement détachés du CHU d'Angers suppléée par une équipe de téléradiologues, prend en charge aussi bien les patients des unités de soins que les patients externes :

- en **radiologie générale** : ostéo-articulaire, cardio-thoracique, abdominale, dentaire y compris les examens spécialisés à visée digestive, urologique et génitale (transit-oeso-gastro-duodénal, transit du grêle, lavement baryté ou à la gastrografine, hystérosalpingographie, urographie intra-veineuse, cystographie rétrogradé).
- en **échographie générale** : digestive, neuro-endocrinienne, uro-génitale, musculo-squelettique y compris les examens Doppler.
- en **scanographie (scanner)** : neurologique, oto-rhino-laryngologique (ORL), cardio-thoracique et vasculaire, digestive, néphro-urologique et musculo-squelettique.
- en **remnographie (IRM de dernière génération mis en service en juin 2019)** : neurologique, ORL, vasculaire, digestive, uro-génitale et musculo-squelettique.

Pour faciliter les échanges avec les médecins, des systèmes d'information, d'échange, d'archivage et de partage des données numérisées (les images en particulier) via le PACS (Picture Archiving and Communication System) et la messagerie sécurisée de santé (M.S.S.) sont déployés.



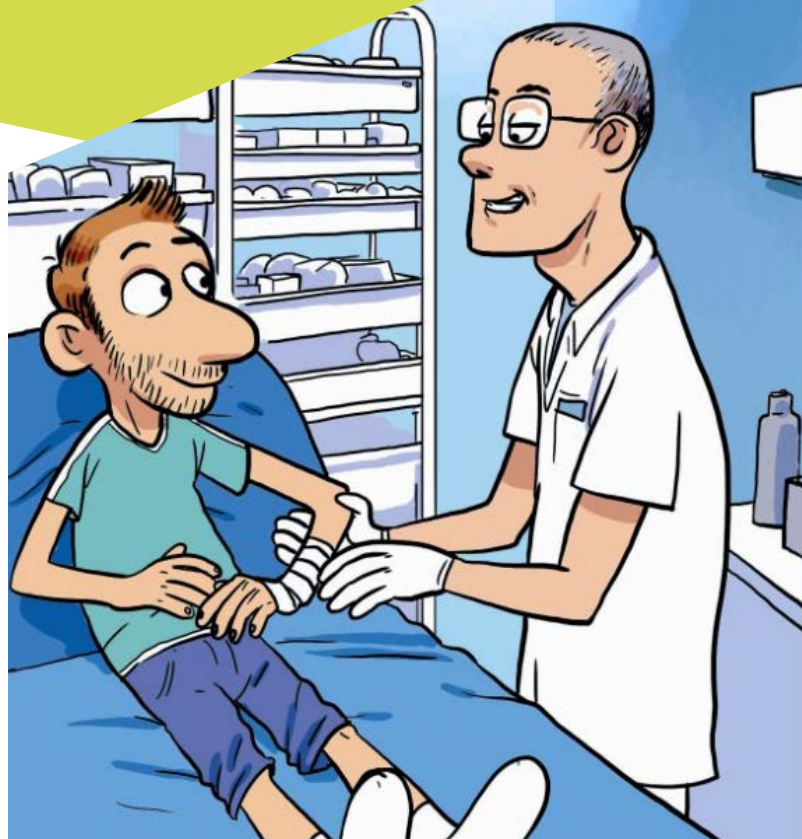
Radiologie général - Echographie

02 41 53 31 04



Scanner - IRM

02 41 53 30 10



# Urgences adultes et enfants

Le Service des Urgences a pour vocation de prendre en charge, sans discrimination, tout patient en état de détresse réelle ou ressentie, et ce 24 H/24 et 365 jours par an.

Afin de ne pas compromettre la prise en charge des "urgences vraies", une organisation par priorité de prise en charge a été mise en place.

Une première étape permet de catégoriser les patients et leurs pathologies et de déterminer une prise en charge adaptée pour accéder à une de nos filières de soins (urgence absolue, filière médico-chirurgicale, filière courte, psychiatrie, pédiatrie). Les Urgences Gynécologiques et Obstétricales sont réorientées directement dans le Service ou en Consultation de Gynéco-Obstétrique.

Dans le cadre du travail en filières et réseaux, le Service d'Accueil des Urgences collabore avec :

- L'Equipe Mobile de Gériatrie,
- L'Equipe de Liaison et de Soins en Addictologie (ELSA),
- La Permanence d'Accès aux Soins de Santé (PASS) pour les patients précarisés,
- L'Equipe de Soins Palliatifs.



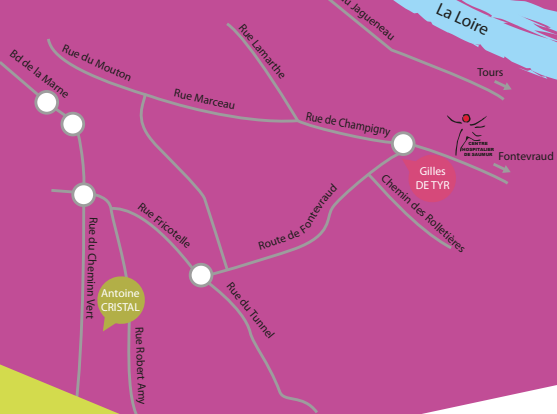
Standard :

02 41 53 30 30

● Pour information, pour les urgences non vitales, il est préférable de vous adresser à la Maison médicale de garde.



Maison médicale de garde 116 117



# Filière gériatrique



## Psychiatrie Adulte (Secteur 10)

Le secteur de psychiatrie adulte accueille sans distinction les personnes résidant sur le sud est du département, âgées de plus de 16 ans. Il dispose de trois niveaux de soins. Le soin ambulatoire est particulièrement développé sur le secteur avec :

- Un lieu de consultations programmées au CMP (Centre médico-psychologique), rue Seigneur, où il est possible de rencontrer et de bénéficier, si nécessité, d'un suivi assuré par un psychiatre, un psychologue, une infirmière et une assistante sociale.
- Un lieu d'accueil et d'évaluation non programmés, au CATTP (Centre d'accueil thérapeutique à temps partiel), rue Seigneur. Ce dispositif permet d'organiser une rencontre avec un professionnel de santé mentale dans la demi-journée. Après évaluation de l'état de santé, en lien avec l'équipe médicale, la prise en charge la plus adaptée à l'état clinique peut être proposée.

La psychiatrie adulte propose également un soin dit d'alternative à l'hospitalisation avec un soin d'hôpital de jour et des ateliers thérapeutiques (rue du Mouton). Mais aussi un soin en hospitalisation de court séjour et une hospitalisation dite de réhabilitation.

Ce service organise l'accueil des urgences psychiatriques et post-urgences avec la mise à disposition d'une équipe dédiée, et des soins spécifiques sur des lits dits psycho-sociaux.

Est également pris en charge, le soin aux personnes hospitalisées dans les autres services de l'établissement et requérant un soin ou un avis psychiatrique.



02 41 53 31 55

Une équipe de gériatres organise une filière gériatrique complète composée :

- d'un service de médecine polyvalente gériatrique (MPG). Il reçoit des patients poly-pathologiques, de plus de 75 ans, admis par les urgences ou par entrées programmées, avec prise en charge sociale possible. Ce service comprend trois lits identifiés soins palliatifs.
- d'une Unité Post Urgence gériatrique (UPUG). Il s'agit d'une unité d'hospitalisation de courte et très courte durée, via les urgences, les consultations gériatriques ou directement à la demande du médecin traitant pour des décompensations aiguës, bilans pour des problématiques gériatriques (amaigrissement, anémie...)
- d'un Service de Soins de Suite polyvalent (SSR). Les soins de suite sont destinés à l'accueil des patients en provenance des services aigus ayant des possibilités d'autonomie réduite, dont l'état de santé requiert une surveillance et des soins continus pluridisciplinaires dans un objectif, soit de réinsertion dans le lieu de vie habituel, soit d'adaptation d'un environnement futur par démarche d'hébergement en structure d'accueil sociale ou médico-sociale. Ce service dispose de quatre lits identifiés soins palliatifs. L'accueil des patients en SSR peut se faire en entrée directe via une demande des médecins traitants pour éviter un passage aux urgences.
- d'une équipe mobile de soins palliatifs (EMSP) en collaboration avec le RESSP de Doué-en-Anjou. Elle a pour but de faciliter la mise en place de la démarche palliative et d'accompagnement dans les services d'hospitalisation du CH et auprès des EHPAD du Centre Hospitalier, de l'Hôpital de Longué, de la Clinique Chirurgicale de la Loire et de l'EHPAD de Montreuil-Bellay.
- une équipe mobile gériatrique (EMG) qui intervient en équipe transversale en étroite collaboration avec les équipes médicales hospitalières, les réseaux de santé "personnes âgées", les médecins libéraux. Elle donne des avis gériatriques dès les urgences afin que la personne âgée soit la mieux orientée dans la filière. Cette EMG intervient également à la demande en milieu extra-hospitalier en EHPAD.

Une prise en charge des personnes âgées est également proposée en ambulatoire :

- consultations gériatriques d'urgence,
- consultations oncogériatriques,
- centre mémoire labellisé au sein du CH et également en consultations avancées au CH de Longué et à l'hôpital de jour pour des bilans plus poussés et pouvant être organisés sur une journée.
- L'EHPAD (Etablissement d'hébergement pour personnes âgées dépendantes) accueille 190 résidents sur deux sites (Résidence Antoine Cristal et Résidence Gilles de Tyr). Il dispose d'une Unité d'hébergement renforcé (UHR) pour les résidents porteurs de troubles cognitifs et comportementaux lourds et d'un accueil de jour Alzheimer (Accueil et Partage) animé par une équipe de bénévoles et de professionnels.

Les services de gériatrie travaillent en étroite collaboration avec tous les acteurs du saumurois : MAIA, Coordination Autonomie, SSIAD, ESA, Hospitalisation à Domicile (HAD du saumurois).

## Service d'addictologie

Ce service intervient pour tout conseil ou formation concernant une addiction mais aussi pour l'évaluation par un diagnostic des addictions : tous produits, sur rendez-vous aux consultations externes.

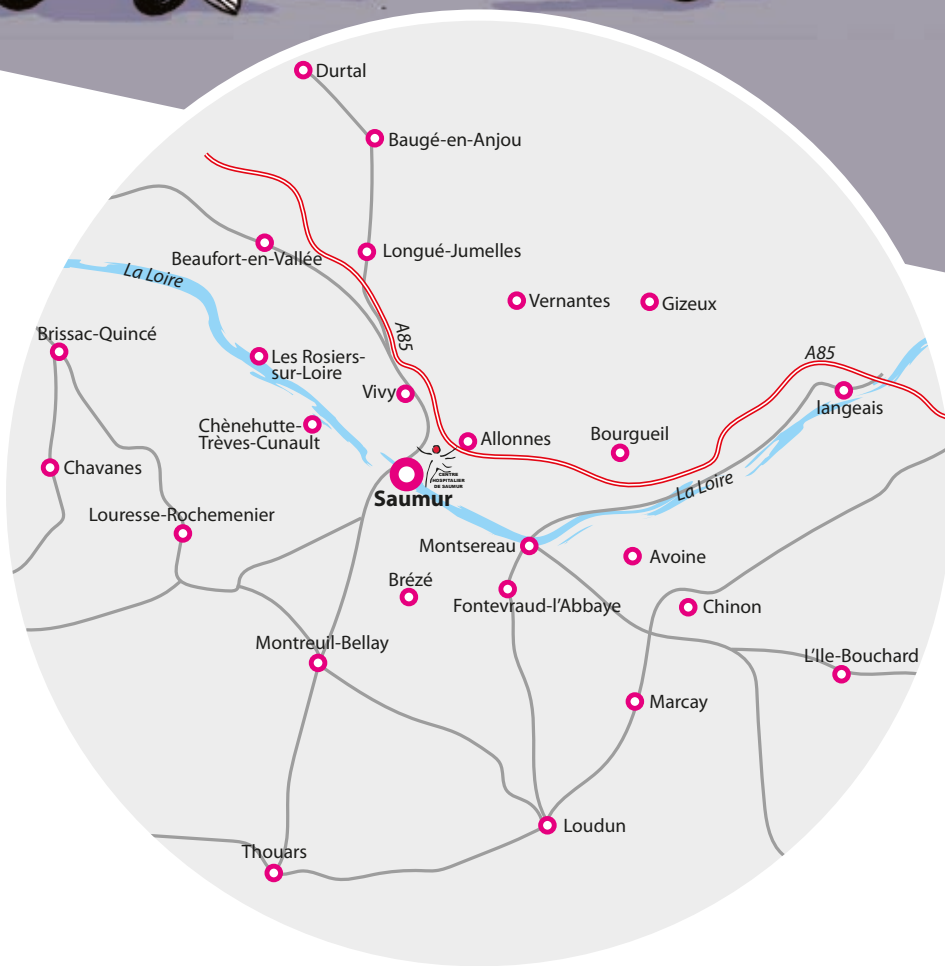
La prise en charge peut-être collective et ambulatoire selon des problématiques spécifiques (groupe de sevrage du tabac, groupe de sevrage pour les femmes enceintes...)



02 41 53 31 80



02 41 53 30 14



**CENTRE HOSPITALIER DE SAUMUR**

BP 100 - Route de Fontevraud  
49903 SAUMUR Cedex

**Standard : 02 41 53 30 30**

[www.ch-saumur.fr](http://www.ch-saumur.fr)