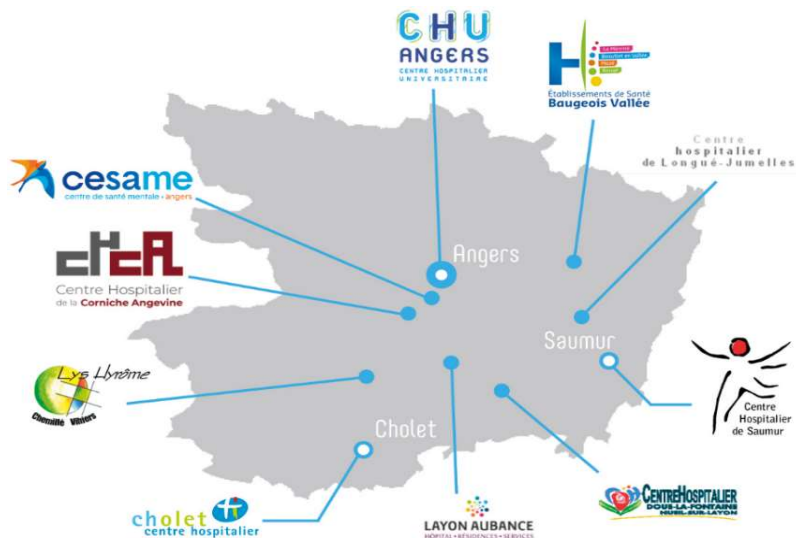


Le Centre Hospitalier c'est aussi une logique de groupe :

Le CH de Saumur fait partie du GHT 49 (Groupement Hospitalier de Territoire du Maine et Loire) qui se compose de 10 établissements et dont l'établissement support est le CHU d'Angers.



CHIFFRES CLÉS 2022

Le CH de Saumur est en direction commune avec le CH de Longué et l'EHPAD de Montreuil Bellay



CH LONGUÉ
75 lits en EHPAD (dont 15 lits UPAD et 14 places PASA)
10 lits d'hébergement temporaire
35 lits SSR
30 lits USLD

EHPAD MONTREUIL BELLAY
85 lits

Direction des ressources financières et matérielles

Contrôle de Gestion

BP 100- Route de Fontevraud
49403 Saumur Cedex

Téléphone : 02.41.53.30.30 – Fax : 02.41.53.30.39

Site Internet : www.ch-saumur.fr

E-mail : finances@ch-saumur.fr

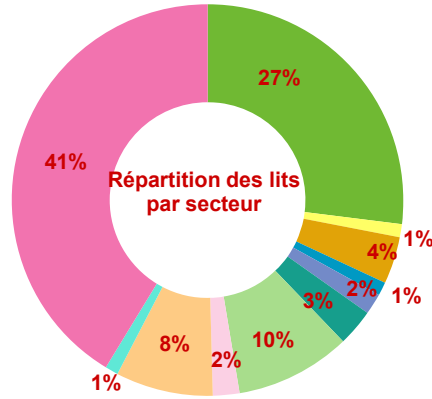


Les Chiffres Clés

Centre Hospitalier de Saumur - 2022

460 Lits et places au 31.12.2022 :

- 124 lits Médecine
- 5 lits Chirurgie
- 18 lits Obstétrique
- 5 lits porte (urgences)
- 8 places Chirurgie ambulatoire
- 14 places Médecine ambulatoire
- 44 lits d'hospit complète et de jour Psychiatrie adulte
- 10 lits de jour Psychiatrie Infanto-juvénile
- 37 lits SSR polyvalent et polyopathologiques
- 5 places SSR cardiologie
- 190 lits EHPAD Gilles-de-Tyr et Antoine-Cristal



L'activité en chiffres, c'est :

Nombre d'hospitalisations en court séjour (MCO)	15 546
Nombre d'Actes et Consultations Externes	90 761
Nombre de passages aux urgences générales	26 411
Nombre de passages aux urgences médicales pédiatriques	6 458
Nombre de sorties SMUR (y compris sorties blanches)	824



1049 Naissances en 2022

Origine géographique des patients hospitalisés en MCO:



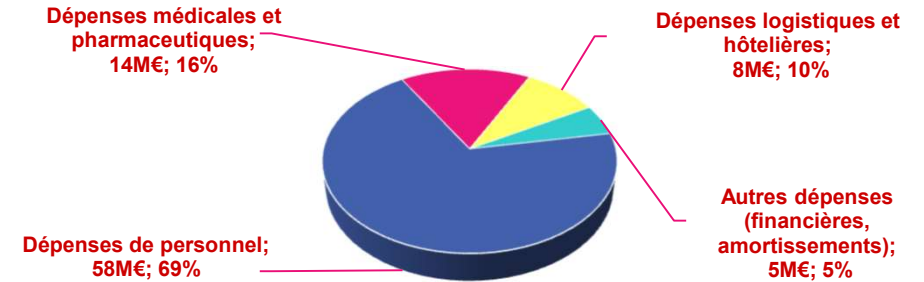
958 professionnels à votre service présents au 31.12.2022 :

- 132 médecins et pharmaciens dont 24 internes
- 811 personnels non-médicaux

Budget de fonctionnement (en Millions d'€uros) :

Hôpital	84,79
EHPAD	9,97
Instituts de Formation	1,88

Répartition des dépenses du budget de l'Hôpital :



Un institut de formation en soins infirmiers (IFSI) au 1er septembre 2022:

- 1ère année : 60 étudiants
- 2ème année : 46 étudiants
- 3ème année : 53 étudiants

Un institut de formation d'aides-soignants (IFAS) au 1er septembre 2022 :

- 62 élèves