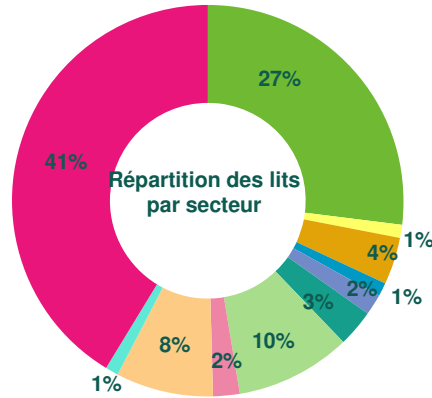


Les Chiffres Clés

Centre Hospitalier de Saumur - 2021

460 Lits et places au 31.12.2021 :

- 124 lits Médecine
- 5 lits Chirurgie
- 18 lits Obstétrique
- 5 lits porte (urgences)
- 8 places Chirurgie ambulatoire
- 14 places Médecine ambulatoire
- 44 lits d'hospit complète et de jour Psychiatrie adulte
- 10 lits de jour Psychiatrie Infanto-juvénile
- 37 lits SSR polyvalent et polyopathologiques
- 5 places SSR cardiologie
- 190 lits EHPAD Gilles-de-Tyr et Antoine-Cristal



L'activité en chiffres, c'est :

Nombre d'hospitalisations en court séjour (MCO)	15 474
Nombre d'Actes et Consultations Externes	90 302
Nombre de passages aux urgences générales	25 635
Nombre de passages aux urgences médicales pédiatriques	5 450
Nombre de sorties SMUR (y compris sorties blanches)	818



1063 Naissances en 2021

Origine géographique des patients hospitalisés en MCO:



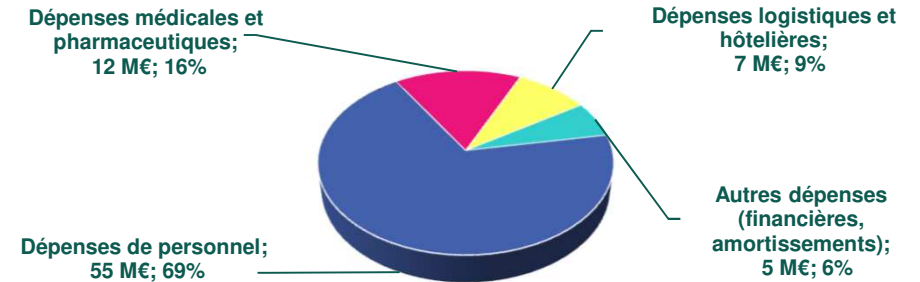
958 professionnels à votre service présents au 31.12.2021 :

- 158 médecins et pharmaciens dont 27 internes
- 800 personnels non-médicaux

Budget de fonctionnement (en Millions d'euros) :

Hôpital	80,74
EHPAD	9,74
Instituts de Formation	1,56

Répartition des dépenses du budget de l'Hôpital :



Un institut de formation en soins infirmiers (IFSI) au 1er septembre 2021 :

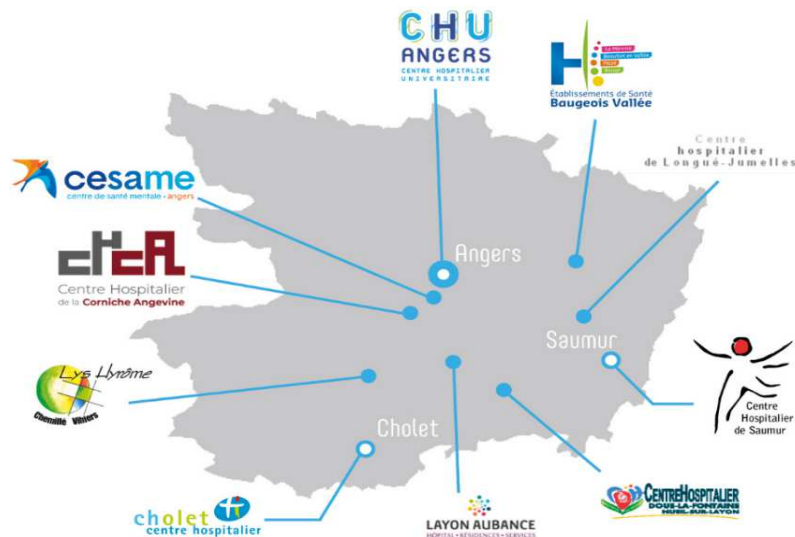
- 1ère année : 57 étudiants
- 2ème année : 52 étudiants
- 3ème année : 46 étudiants

Un institut de formation d'aides-soignants (IFAS) au 1er septembre 2021 :

- 56 élèves

Le Centre Hospitalier c'est aussi une logique de groupe :

Le CH de Saumur fait partie du GHT 49 (Groupement Hospitalier de Territoire du Maine et Loire) qui se compose de 10 établissements et dont l'établissement support est le CHU d'Angers.



CHIFFRES CLÉS 2021

Le CH de Saumur est en direction commune avec le CH de Longué et l'EHPAD de Montreuil Bellay



CH LONGUÉ
75 lits en EHPAD (dont 15 lits UPAD et 14 places PASA)
10 lits d'hébergement temporaire
30 lits SSR
35 lits USLD

EHPAD MONTREUIL BELLAY
85 lits

Direction des ressources financières et matérielles

Contrôle de Gestion

BP 100- Route de Fontevraud

49403 Saumur Cedex

Téléphone : 02.41.53.30.30 – Fax : 02.41.53.30.39

Site Internet : www.ch-saumur.fr

E-mail : finances@ch-saumur.fr

