



I. Identification du poste

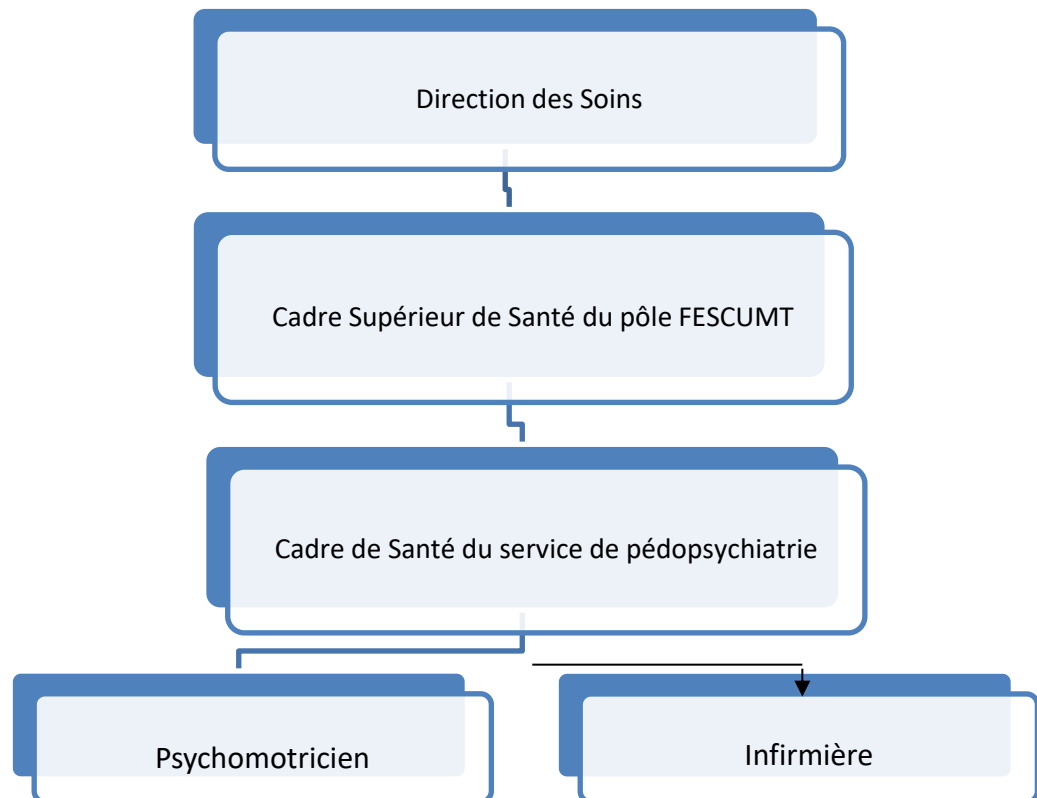
Le psychomotricien travaille au sein d'une équipe pluridisciplinaire constitué d'un médecin pédopsychiatre de liaison et d'urgence de jour, d'une Infirmière, et d'un psychologue.

Le but de ce dispositif est de répondre dans un délai rapide à un besoin urgent et propose des soins spécifiques en prévention : d'un enkystement des troubles, de l'aggravation par des passages à l'acte, de limitation de situation d'hospitalisation dans un contexte tendu.

Ce dispositif permet de prendre en charge des jeunes âgés de 11 à 16 ans.

II. Organigramme du service

- Liaisons hiérarchiques



- Liaisons fonctionnelles

Le psychomotricien travaille en étroite relation avec :

- Le service de pédiatrie en hospitalisation conventionnelle
- Le service des urgences du CH de Saumur
- Le CMP de pédopsychiatrie du CH de Saumur

III. Responsabilités et missions spécifiques au poste

- *Travailler en collaboration avec l'IDE de l'équipe et sous prescription du médecin référent de l'équipe et du pédopsychiatre de liaison et d'urgences du jour.*
- *Accueillir, Evaluer et Accompagner sur une courte durée les jeunes lors de moments de crise où « le corps parle ».*
- *Concourir à la prévention, au dépistage, au diagnostic, au traitement et à la recherche.*
- *Proposer et mettre en œuvre des soins psychocorporels lors de soins individuels ou en groupe sur le service de pédiatrie ou sur le service de pédopsychiatrie.*
- *Apporter sa contribution à l'ensemble de la démarche de soins et du projet thérapeutique du patient.*
- *Partager son savoir auprès des équipes de pédiatrie et des urgences afin d'aider à la prise en soins.*
- *Participer aux réunions de synthèses, d'équipe et de réflexion.*
- *Orienter si besoin vers ses pairs pour prise en soins plus longue.*
- *Réaliser des prises en charge individuelles, collectives en pré, per ou post hospitalisation.*
- *Réalisation d'entretiens d'évaluation et d'orientation en co animation avec l'IDE ou seul.*
- *Réalisation d'entretien de suivi en co animation avec l'IDE ou seul*

IV. Les activités liées aux missions

- *Réalisation et rédaction de bilans psychomoteurs en pédiatrie, aux urgences ou au CMP du CH de Saumur*
- *Réalisation de techniques de psychomotricité : médiation corporelle, stimulation et relaxation...en individuel et en groupe*
- *Formalisation du projet thérapeutique de la personne*
- *Accueil et guidance de la famille et des proches de la personne*
- *Information et éducation de la personne et de son entourage*
- *Rédaction et mise à jour du dossier du patient*
- *Coordination avec les structures de soins concernant la personne*
- *Veille professionnelle*

V. Qualifications et qualités requises

Diplôme d'Etat de psychomotricien

Description	Niveau de connaissance
Anatomie, physiologie	Connaissances opérationnelles
Communication et relation d'aide	Connaissances opérationnelles
Développement psychomoteur de l'enfant et de l'adolescent	Connaissances approfondies
Éthique et déontologie professionnelles	Connaissances opérationnelles
Médicales générales et/ ou scientifiques	Connaissances opérationnelles
Méthodes de recherche en soins	Connaissances générales
Pédagogie	Connaissances générales
Psychologie des âges de la vie	Connaissances opérationnelles
Psychomotricité	Connaissances approfondies
Psychosociologie du handicap	Connaissances opérationnelles
Qualité	Connaissances générales
Santé publique	Connaissances générales

Connaissances opérationnelles : Connaissances détaillées, pratiques et théoriques, d'un champ ou d'un domaine particulier incluant la connaissance des processus, des techniques et procédés, des matériaux, des instruments, de l'équipement, de la terminologie et de quelques idées théoriques. Ces connaissances sont contextualisées. Durée d'acquisition de quelques mois à un / deux ans.

Connaissances approfondies : Connaissances théoriques et pratiques approfondies dans un champ donné. Maîtrise des principes fondamentaux du domaine, permettant la modélisation. Une partie de ces connaissances sont des connaissances avancées ou de pointe. Durée d'acquisition de 2 à 4/ 5 ans.

Connaissances générales : Connaissances générales propres à un champ. L'étendue des connaissances concernées est limitée à des faits et des idées principales.

Compétences requises :

- Avoir de bonnes connaissances psychopathologiques de l'enfant et de l'adolescent.
- Utiliser et adapter des techniques personnalisées dans le cadre de l'urgence.
- Elaborer et évaluer le projet thérapeutique sur une prise en soins de courte durée.
- Créer rapidement une relation de confiance avec le patient et son entourage.
- Proposer une cadre thérapeutique individualisé ou groupal.
- Savoir utiliser des techniques de soins d'apaisement faisant appel au sensoriel avec du matériel dédié.

VI. Règles d'absence et de suppléance

- temps travail : 100 %
- Cycle de 37h30 / semaine
- 14 RTT / an
- Les congés annuels et absences sont planifiés en concertation avec les équipes paramédicales de pédopsychiatrie et soumis à validation du cadre de santé et tiendront compte des nécessités du service.

VII. Les conditions de travail

- Présence du lundi au vendredi: 8h45 – 17h15 (pause méridienne de 1h)
- Repos : weekend et jours fériés

VIII. Documents de référence

Fiche métier : répertoire des métiers de la fonction publique hospitalière