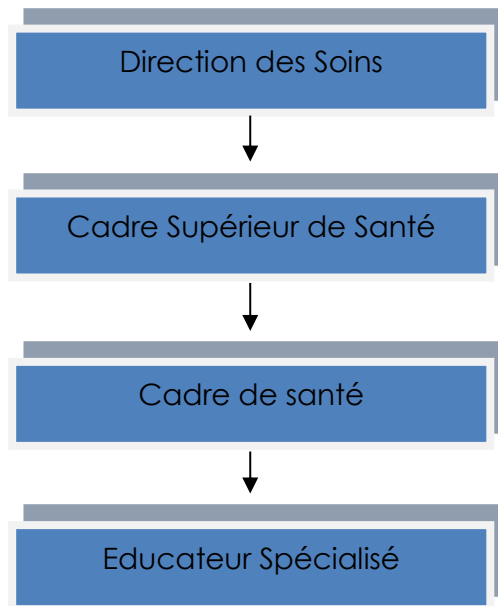


I. Identification du poste

Educateur spécialisé en pédopsychiatrie sur le dispositif Urgences, Liaison, Accueil de Crise (ULAC).

II. Organigramme du service

Liaisons Hierarchiques



Liaisons fonctionnelles

- Pédopsychiatres du service
- Professionnels de Pédopsychiatrie
- Professionnels du service de Pédiatrie
- Professionnels du service des urgences
- Professionnels partenaires de la PEC de l'enfant (institutions médico – sociales, autres professionnels accueillant et prenant en soins le jeune...

III. Responsabilités et missions spécifiques au poste

Le public concerné :

- Les jeunes de 11 à 18 ans

IV. Les activités liées aux missions

- Travailler en collaboration avec l'IDE de l'équipe ULAC et sous prescription du médecin référent de l'équipe et du pédopsychiatre de liaison et d'urgences du jour.
- Accueillir, Evaluer et Accompagner sur une courte durée les jeunes lors de moments de crise .
- Aider à dénouer les difficultés relationnelles avec l'entourage : familiale, sociale, scolaire.
- Contribuer à travers ces observations à établir un projet d'accompagnement thérapeutique, sociale, et pédagogique.

- Partager son savoir auprès des équipes de pédiatrie et des urgences afin d'aider à l'élaboration du projet de soins.
- Participer aux réunions de synthèses, d'équipe et de réflexion.

Savoirs et savoir - faire

Code	Description	Niveau requis
C5013	Animation de groupe	Connaissances opérationnelles
C5038	Bureautique / Technologies information et communication	Connaissances générales
C5050	Communication et relation d'aide	Connaissances approfondies
C5061	Conduite de projet	Connaissances opérationnelles
C5158	Intervention sociale	Connaissances approfondies
C5253	Organisation et fonctionnement des structures sociales et médico-	Connaissances opérationnelles
C5255	Organisation et fonctionnement interne de l'établissement	Connaissances générales
C5264	Pédagogie	Connaissances opérationnelles
C5277	Premiers secours	Connaissances générales
C5294	Psychologie de l'enfant et de l'adolescent	Connaissances opérationnelles
C5296	Psychologie générale	Connaissances opérationnelles
C5299	Psychosociologie du handicap	Connaissances opérationnelles
Code	Description	Niveau requis
C5006	Accompagner une personne dans la réalisation de ses activités quotidiennes	Maitrisé
C5061	Animer et développer un réseau professionnel	Maitrisé
C5073	Argumenter, influencer et convaincre un ou plusieurs interlocuteurs (interne et/ou externe), dans son domaine de compétence	Maitrisé
C5127	Concevoir, conduire et évaluer un projet individuel relevant de son domaine de compétence	Maitrisé
C5143	Conduire et animer des réunions	Maitrisé
C5247	Evaluer le degré d'autonomie d'une personne ou d'un groupe de personnes	Maitrisé
C5370	Organiser / animer des activités spécifiques à son domaine de compétence pour des patients, des personnels / des groupes	Maitrisé
C5418	Rédiger et mettre en forme des notes, documents et/ou rapports, relatifs à son domaine de compétence	Maitrisé
C5435	Stimuler les capacités affectives, intellectuelles, psychomotrices et sociales d'une personne	Maitrisé
C5443	Traiter et résoudre des situations agressives ou conflictuelles	Maitrisé

V. Qualifications

Diplôme d'Etat d'éducateur spécialisé (DEES)

VI. Règles d'absence et de suppléance

Temps travail : 100 %

Présence du lundi au vendredi

Forfait jour, 14 RTT

Les congés annuels et absences sont planifiés en concertation avec l'équipe, soumis à validation du cadre de santé, vérifiés par l'encadrement supérieur du pôle FESCUMT, et approuvés par la DSIRMT.

VII. Les conditions de travail:**- Horaires de fonctionnement du service :**

① **Horaires** : 9h – 12h30 / 13h30 – 17h30 du lundi au vendredi

② **Lieux d'exercice** : Il exerce son activité à l'espace WINNICOTT de Saumur (CMP +CATTP+HDJ), dans le service de pédiatrie et aux Urgences du CH de Saumur.

VIII. Les documents de références

Fiche métier : répertoire des métiers de la fonction publique hospitalière