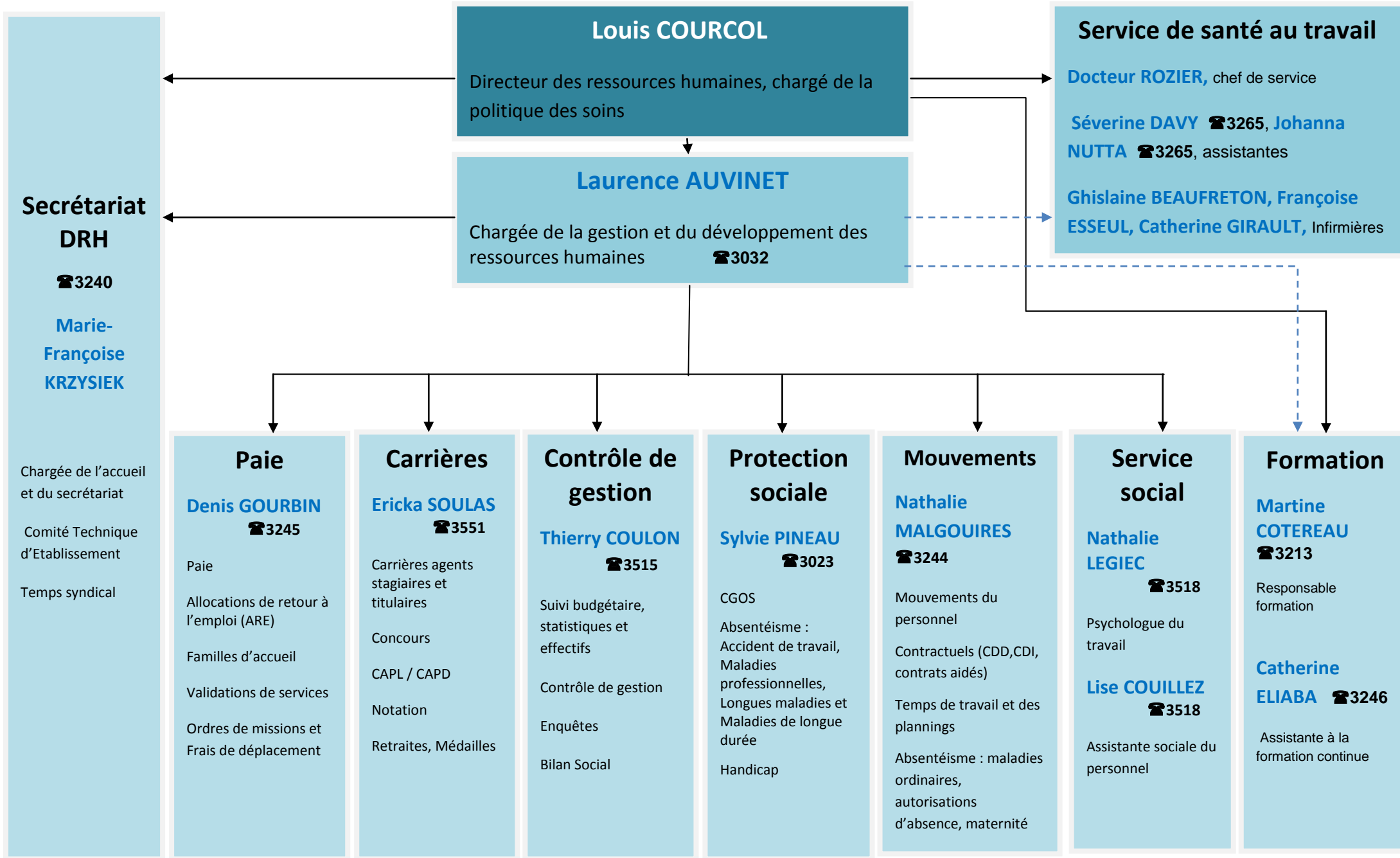




DIRECTION DES RESSOURCES HUMAINES



Louis COURCOL

Directeur des ressources humaines, chargé de la politique des soins

Laurence AUVINET

Chargée de la gestion et du développement des ressources humaines ☎3032

Service de santé au travail

Docteur ROZIER, chef de service

Séverine DAVY ☎3265, **Johanna NUTTA** ☎3265, assistantes

Ghislaine BEAUFRETON, **Françoise ESSEUL**, **Catherine GIRAULT**, Infirmières

Secrétariat DRH

☎3240

Marie-Françoise KRZYSIEK

Chargée de l'accueil et du secrétariat

Comité Technique d'Etablissement

Temps syndical

Paie

Denis GOURBIN
☎3245

Paie

Allocations de retour à l'emploi (ARE)

Familles d'accueil

Validations de services

Ordres de missions et Frais de déplacement

Carrières

Ericka SOULAS
☎3551

Carrières agents stagiaires et titulaires

Concours

CAPL / CAPD

Notation

Retraites, Médailles

Contrôle de gestion

Thierry COULON
☎3515

Suivi budgétaire, statistiques et effectifs

Contrôle de gestion

Enquêtes

Bilan Social

Protection sociale

Sylvie PINEAU
☎3023

CGOS

Absentéisme : Accident de travail, Maladies professionnelles, Longues maladies et Maladies de longue durée

Handicap

Mouvements

Nathalie MALGOUIRES
☎3244

Mouvements du personnel

Contractuels (CDD, CDI, contrats aidés)

Temps de travail et des plannings

Absentéisme : maladies ordinaires, autorisations d'absence, maternité

Service social

Nathalie LEGIEC
☎3518

Psychologue du travail

Lise COUILLEZ
☎3518

Assistante sociale du personnel

Formation

Martine COTEREAU
☎3213

Responsable formation

Catherine ELIABA ☎3246

Assistante à la formation continue